



**КОМИТЕТ ИМУЩЕСТВЕННЫХ ОТНОШЕНИЙ
АДМИНИСТРАЦИИ ПЕРМСКОГО МУНИЦИПАЛЬНОГО РАЙОНА**

РАСПОРЯЖЕНИЕ

07.12.2022

№ 5130

**Об установлении публичного
сервитута на часть земельных
участков**

В соответствии со ст. 23, гл. V.7 Земельного кодекса Российской Федерации, Федеральным законом от 25.10.2001 № 137-ФЗ «О введении в действие Земельного кодекса Российской Федерации», пп. 3.7.5 п. 3.7 разд. 3 Положения о комитете имущественных отношений администрации Пермского муниципального района, утвержденного решением Земского Собрания Пермского муниципального района Пермского края от 22.12.2016 № 178, на основании ходатайства открытого акционерного общества «Межрегиональная распределительная сетевая компания Урала» (ИНН 6671163413, ОГРН 1056604000970) (далее - ОАО «МРСК Урала») от 18.11.2022 № 12066:

1. Установить в интересах ОАО «МРСК Урала» публичный сервитут общей площадью 149 кв.м., на часть земельного участка с кадастровым номером 59:32:3250017:176, расположенного по адресу: край Пермский, р-н Пермский, с/п Култаевское, снт Россияночка, дом на Участке 10.

Цель: Для подключения (технологического присоединения) к сетям инженерно-технического обеспечения «Строительство ВЛ 0,4 кВ с установкой ПУ для электроснабжения с/т Россияночка (4500077496)».

Срок: 49 лет.

2. Утвердить границы публичного сервитута земельных участков, указанных в п. 1 настоящего распоряжения, согласно прилагаемой схеме расположения границ публичного сервитута.

3. Срок, в течение которого использование указанных в п. 1 настоящего распоряжения земельных участков в соответствии с их разрешенным использованием будет невозможно или существенно затруднено в связи с осуществлением сервитута – не определен.

4. Порядок установления зон с особыми условиями использования территорий и содержание ограничений прав на земельные участки в границах таких зон установлен Постановлением Правительства РФ от 24.02.2009 № 160 «О порядке установления охранных зон объектов электросетевого хозяйства и особых

условий использования земельных участков, расположенных в границах таких зон».

5. Плата за публичный сервитут устанавливается в соответствии с Федеральным законом от 29.07.1998 № 135-ФЗ (ред. от 31.07.2020) «Об оценочной деятельности в Российской Федерации» и методическими рекомендациями, утверждёнными приказом Минэкономразвития России от 04.06.2019 № 321.

6. Комитету имущественных отношений администрации Пермского муниципального района в течение 5 рабочих дней со дня подписания настоящего распоряжения:

6.1. Направить настоящее распоряжение правообладателям земельных участков, указанных в п. 1 распоряжения;

6.2. Направить настоящее распоряжение в Управление Федеральной службы государственной регистрации, кадастра и картографии по Пермскому краю;

6.3. Направить настоящее распоряжение в ОАО «МРСК Урала», а также сведения о лицах, являющихся правообладателями земельных участков, сведения о лицах, подавших заявления об учете их прав (обременений прав) на земельные участки, способах связи с ними, копии документов, подтверждающих права указанных лиц на земельные участки;

6.4. Направить в администрацию Култаевского сельского поселения настоящее распоряжение для опубликования в порядке, установленном для официального опубликования (обнародования) муниципальных правовых актов уставом поселения.

7. Разместить настоящее распоряжение на официальном сайте Пермского муниципального округа в информационно-телекоммуникационной сети Интернет www.permraion.ru.

8. Настоящее распоряжение вступает в силу со дня его подписания.

9. Контроль исполнения распоряжения возложить на заместителя председателя комитета М.В. Королеву.

Председатель комитета

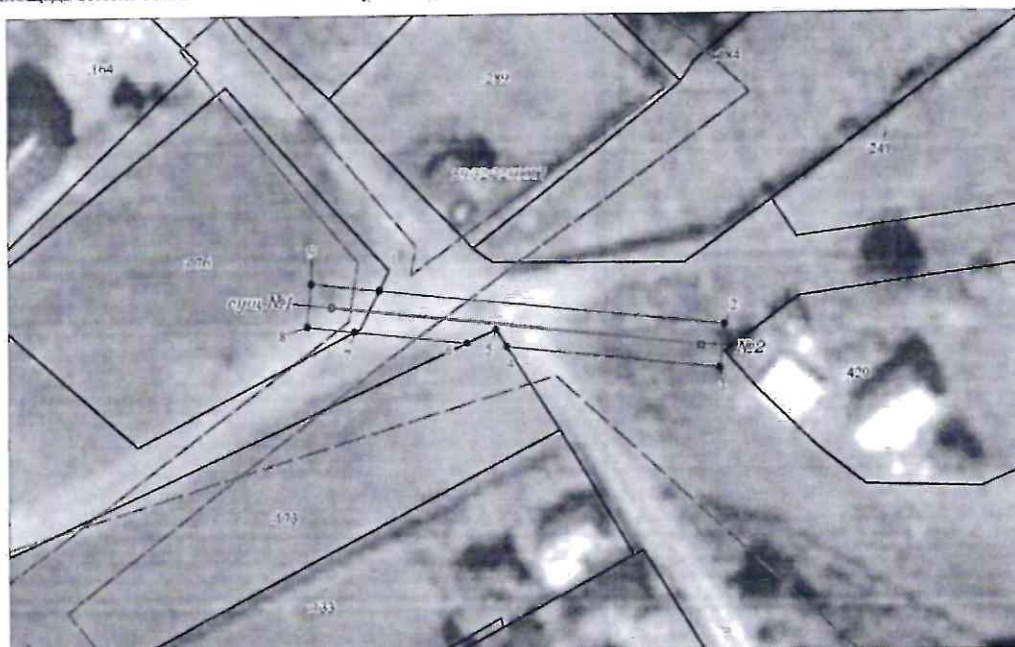


Д.В. Ракицкий

Приложение № 1
к распоряжению
комитета имущественных
отношений администрации
Пермского муниципального района
от 07.12.2022 № 5130

Схема расположения границ публичного сервитута

Объект: Строительство ВЛ 0,4 кВ с установкой ПУ для электроснабжения с/т Россияночка (4500077496)
Местоположение: Пермский край, Пермский муниципальный район, Култаевское с/п, снт "Россияночка"
Площадь земель и/или части земельного участка, кв м: 149



Масштаб 1:500

Описание границ смежных землепользователей

Описание границы	Смежный землепользователь (при наличии кадастровый номер земельного участка)	Площадь обременения, кв.м
от точки 1 до точки 4, от точки 6 до точки 7	земли Пермского муниципального района	127
от точки 4 до точки 6	59:32:3250017:173	-
от точки 7 до точки 1	59:32:3250017:176	22
Итого		149

Каталог координат (Система координат МСК-59, зона 2)

Обозначение характерных точек границ	Координаты, м		Метод определения координат характерной точки	М, м
	X	Y		
1	2	3	4	5
1	506004.22	2213514.94	Геодетический метод	0.1
2	506000.66	2213546.41	Геодетический метод	0.1
3	505996.69	2213545.96	Геодетический метод	0.1
4	505998.89	2213526.48	Геодетический метод	0.1
5	506000.48	2213525.51	Геодетический метод	0.1
6	505999.30	2213522.89	Геодетический метод	0.1
7	506000.46	2213512.67	Геодетический метод	0.1
8	506000.96	2213508.29	Геодетический метод	0.1
9	506004.93	2213508.73	Геодетический метод	0.1
1	506004.22	2213514.94	Геодетический метод	0.1

Условные обозначения

- проектные границы публичного сервитута
- 59:32:3250017 - кадастровый номер квартала
- границы кадастрового квартала
- :176 - граница и номер земельного участка, сведения о котором внесены в ЕГРН
- Воздушная линия электропередачи - Строительство ВЛ 0,4 кВ с установкой ПУ для электроснабжения с/т Россияночка (4500077496)
- 1 - обозначение характерной точки проектной границы публичного сервитута
- №3 - обозначение и номер опоры ЛЭП

